

Bilan des accidents de la route 2010

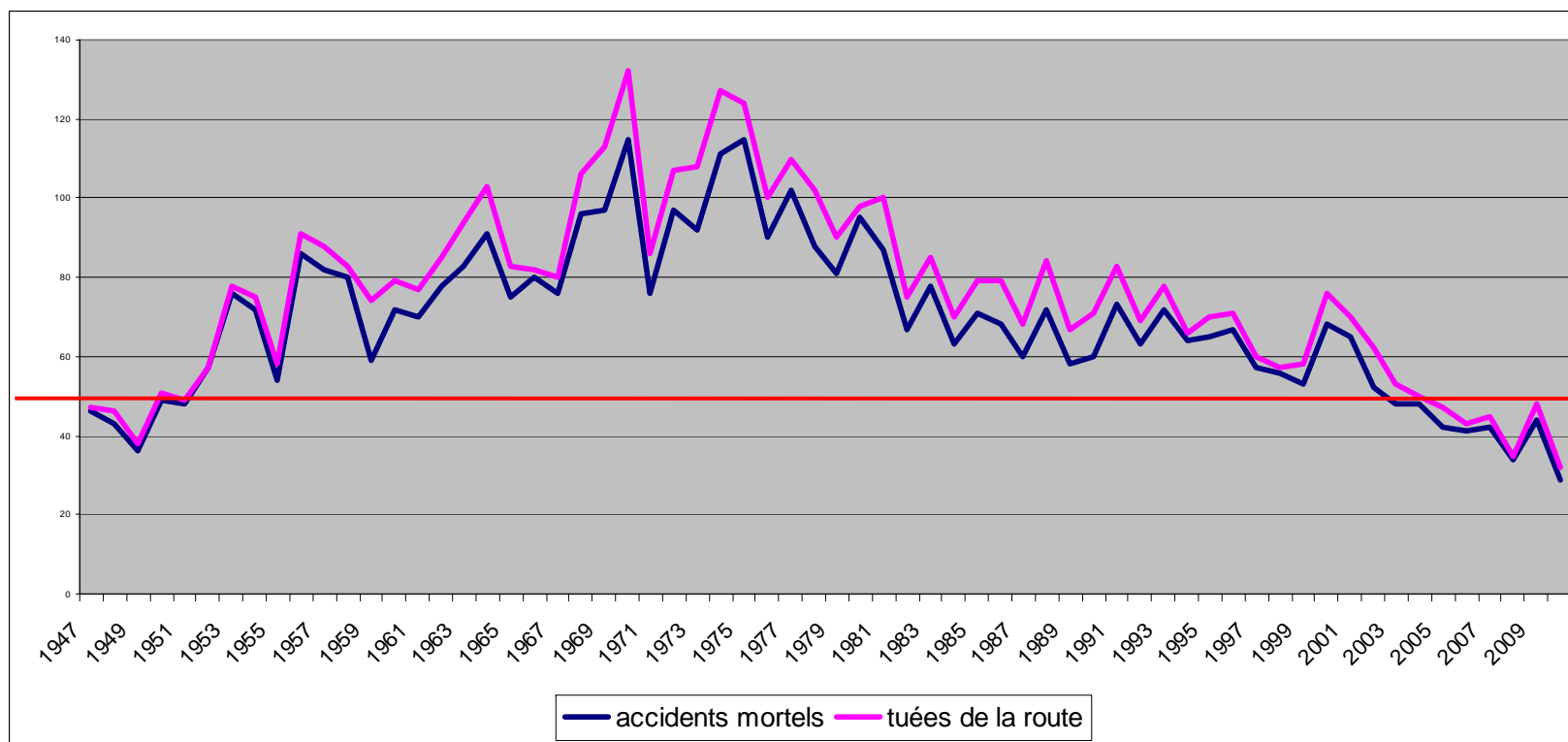
Comparaison 2009 - 2010

	2009	2010	Variation
Accidents corporels	869	787	-9,44%
dont mortels	44	29	-34,09%
Victimes au total	1204	1091	-9,38%
tués	48	32	-33,33%
blessés	1156	1059	-8,39%
blessés graves	288	249	-13,54%
blessés légers	868	810	-6,68%
parc automobile	464016	472583	+1,85%

Sources: Police grand-ducale, STATEC

Bilan des accidents de la route

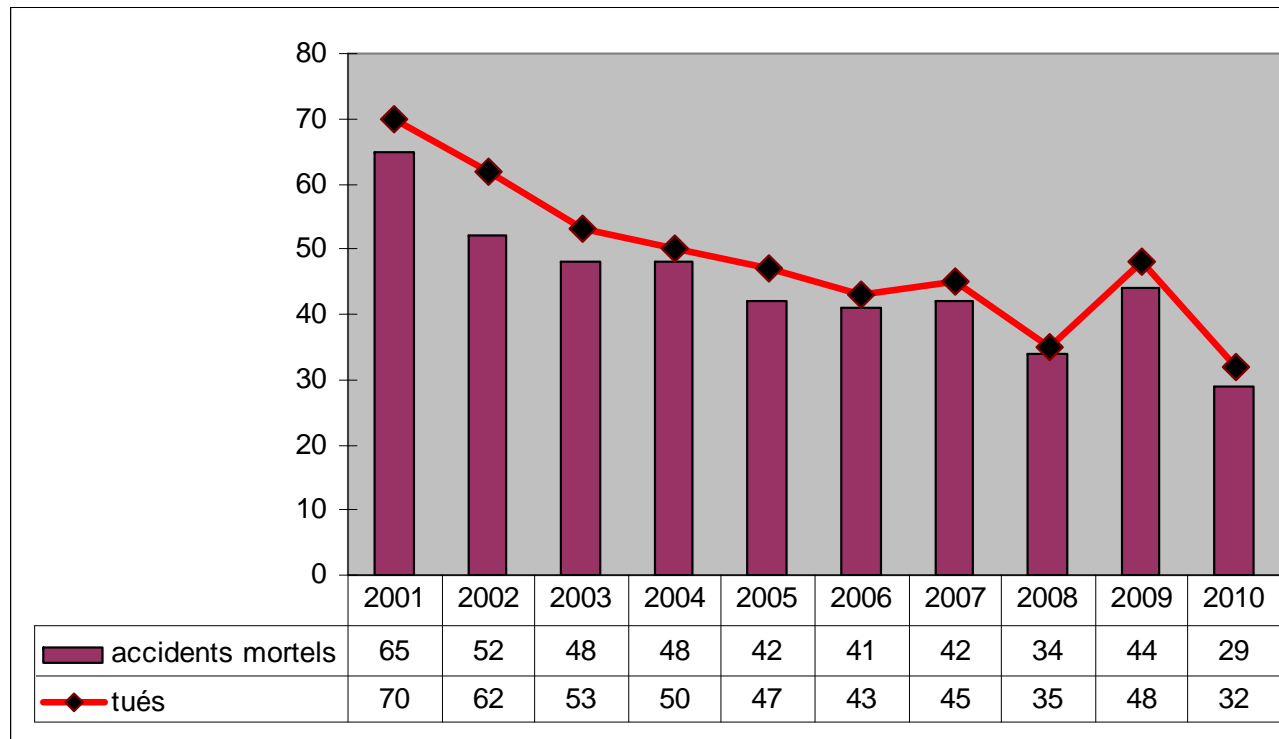
Nombre des personnes tuées et des accidents mortels depuis 1947



Sources: Police grand-ducale, STATEC

Bilan des accidents de la route

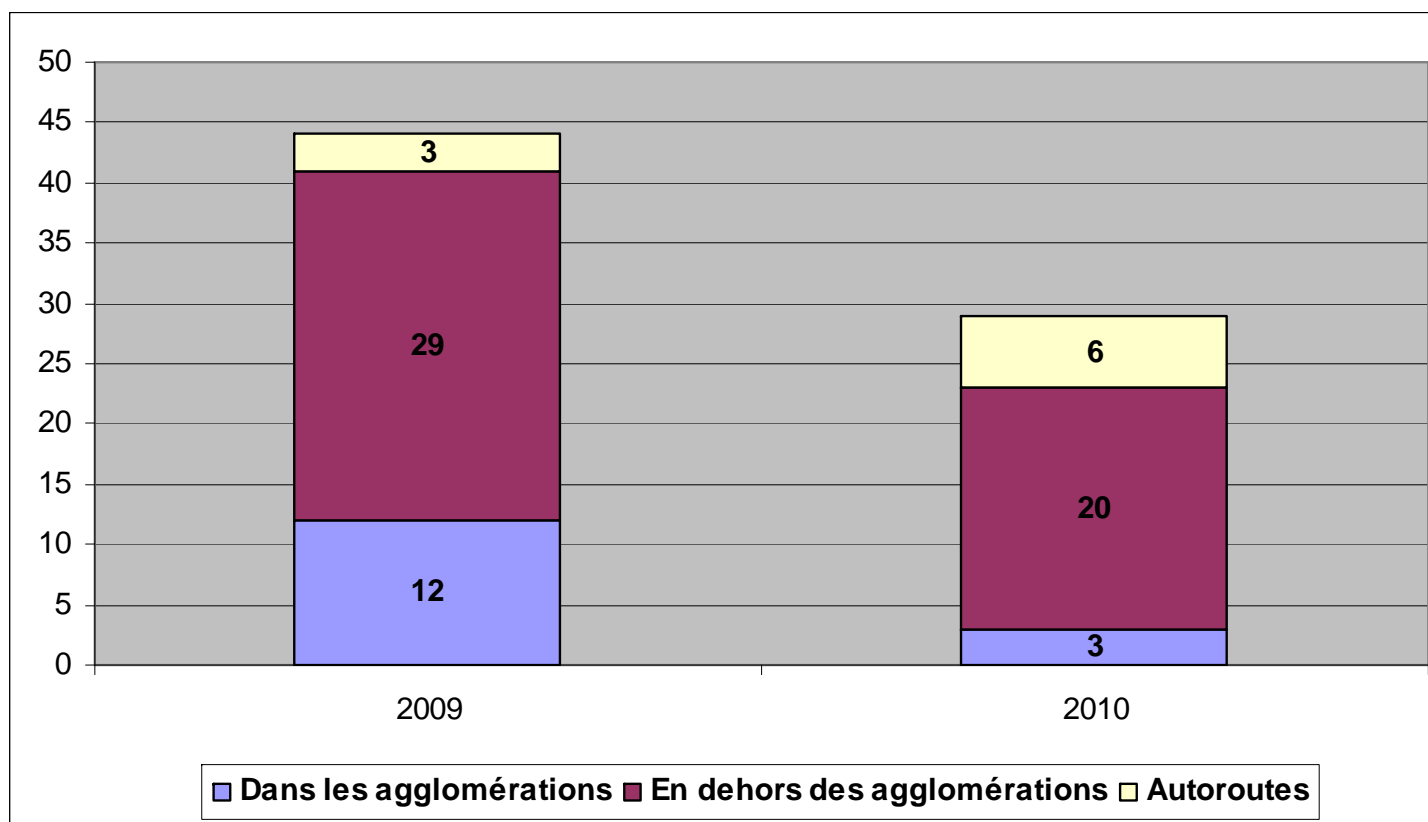
Nombre des personnes tuées et des accidents mortels depuis 2001



Sources: Police grand-ducale, STATEC

Bilan des accidents de la route

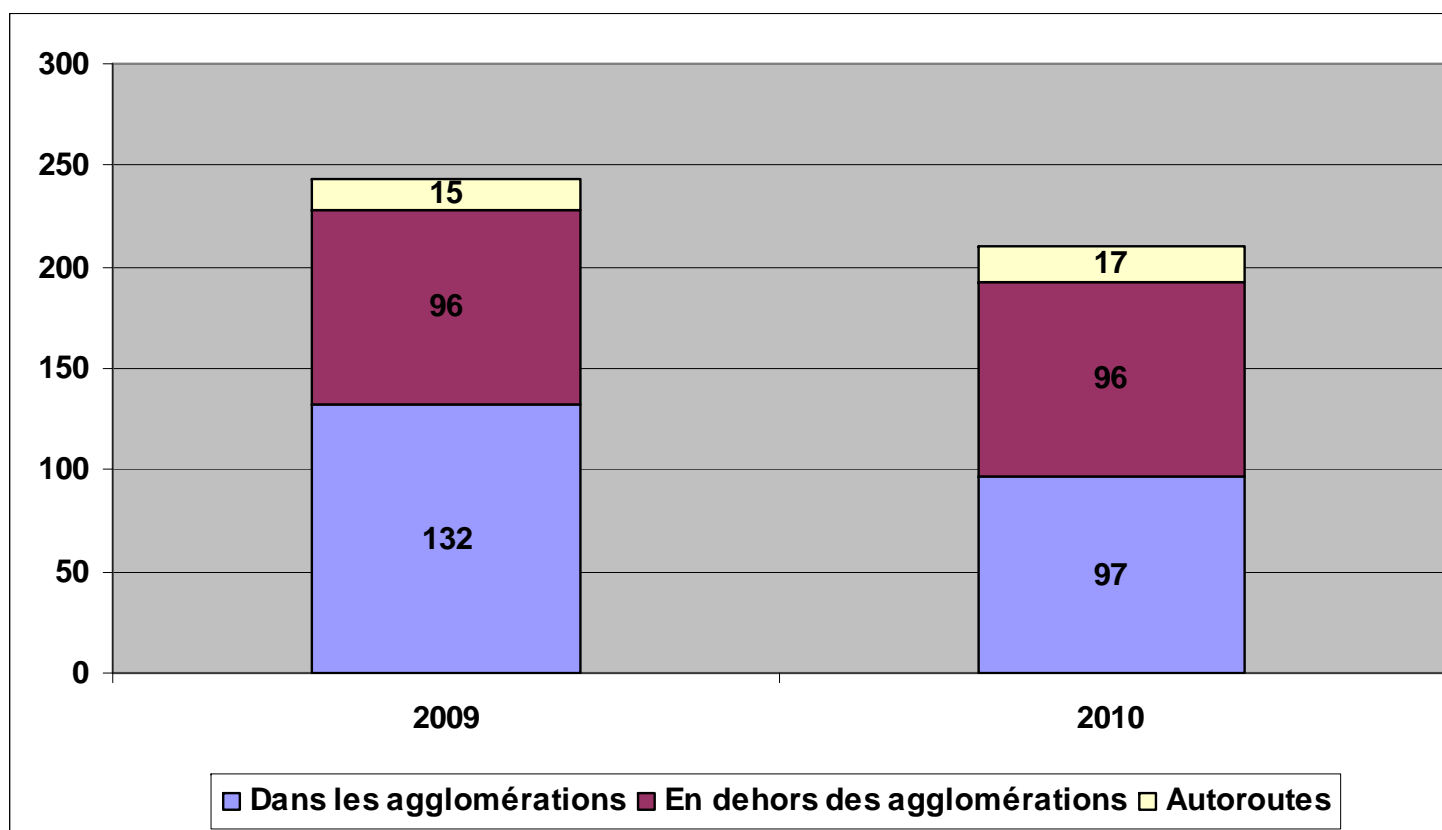
Localisation des accidents mortels 2009/2010



Sources: Police grand-ducale, STATEC

Bilan des accidents de la route

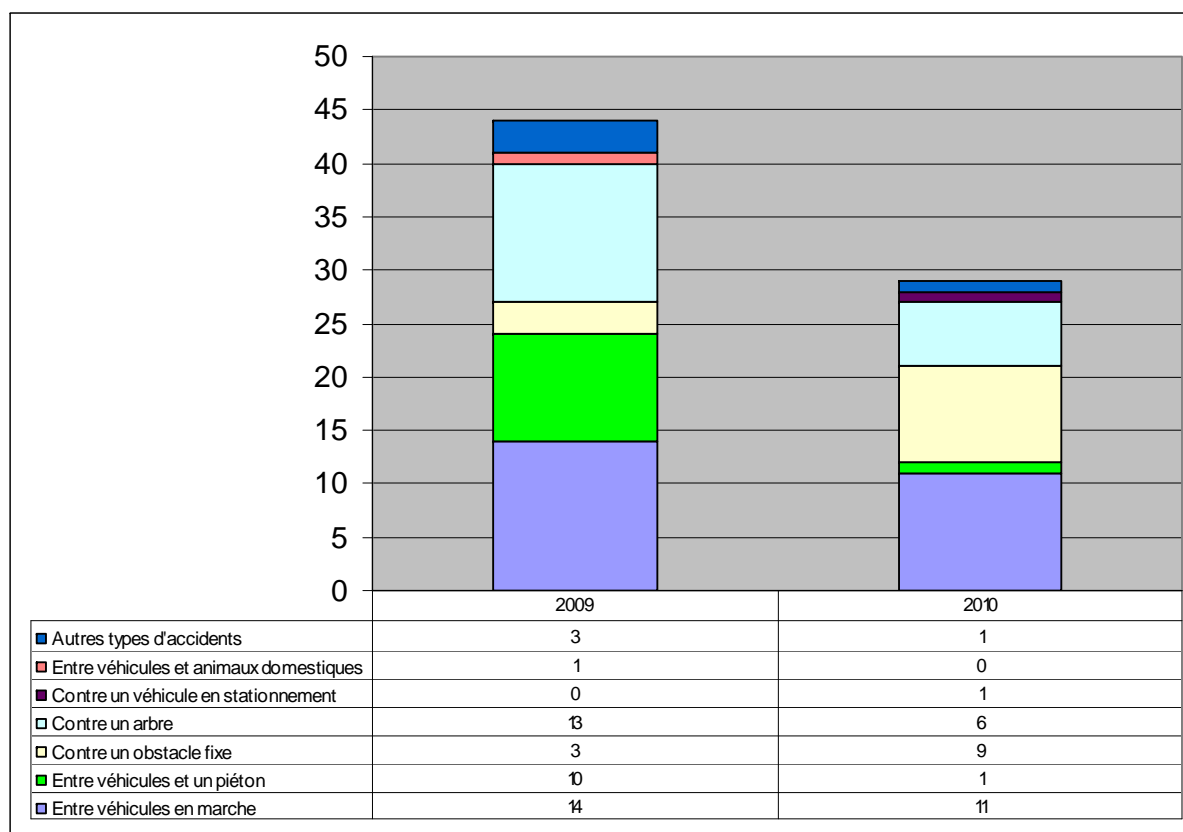
Localisation des accidents avec blessés graves 2009/2010



Sources: Police grand-ducale, STATEC

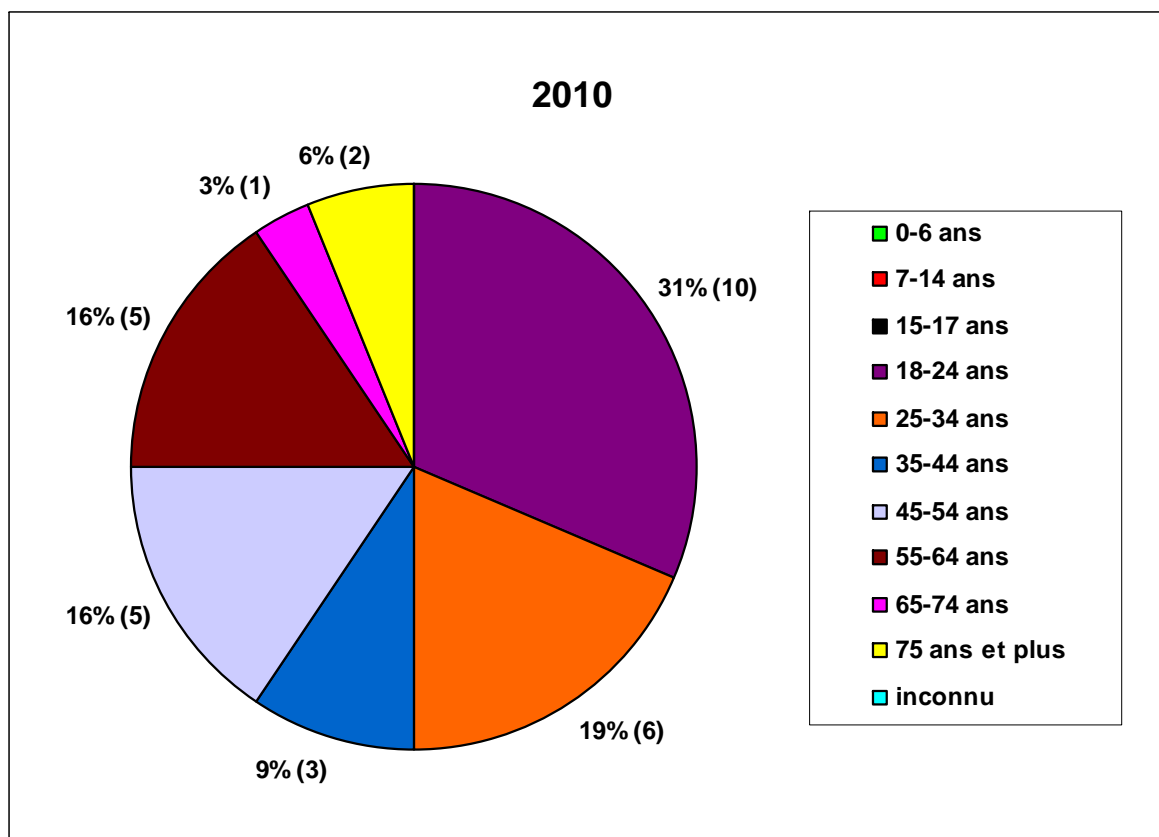
Bilan des accidents de la route

Accidents mortels selon le type de collision 2009/2010



Bilan des accidents de la route

Répartition des personnes tuées selon leur âge 2010



Sources: Police grand-ducale, STATEC

Bilan des accidents de la route

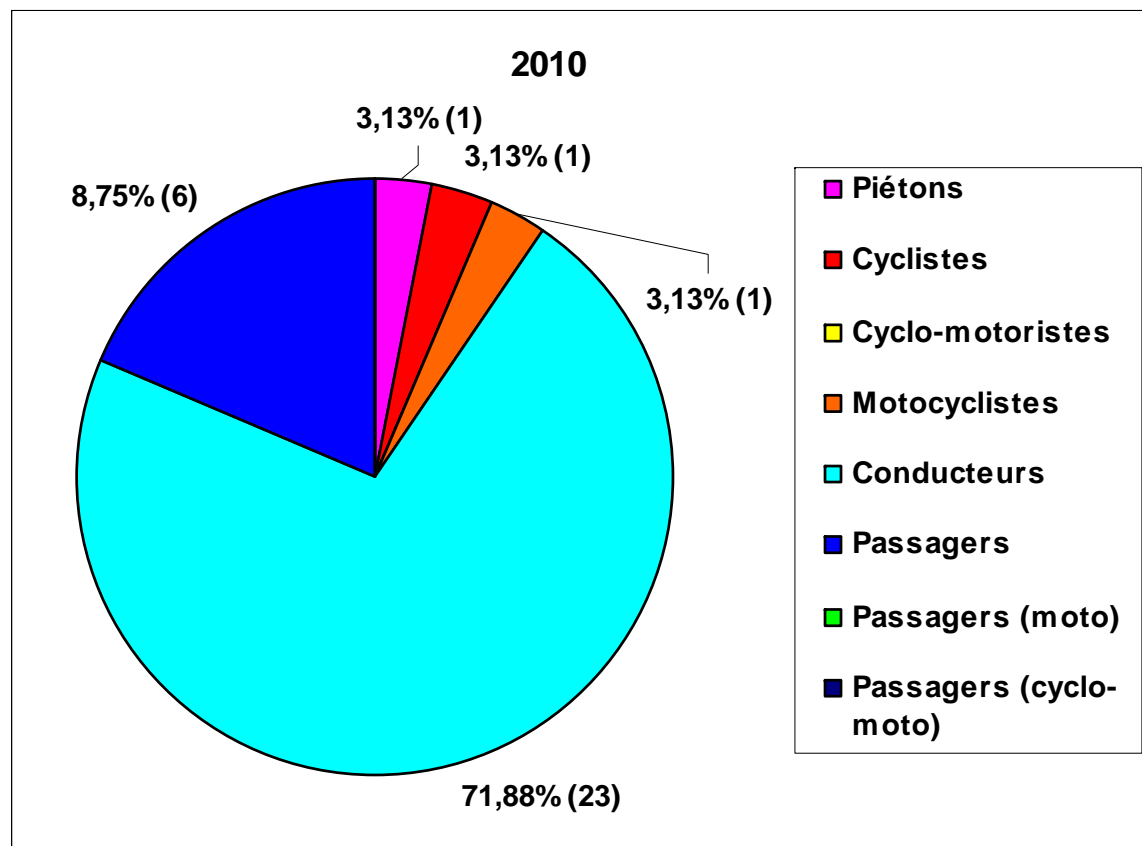
Répartition des personnes tuées selon leur âge 2001 - 2010

Spécification	2001	2002	2003	2004	2005	2006	2007	2008	2009	2010
0-6 ans	2	2	1	0	2	0	2	0	3	0
7-14 ans	3	1	0	0	2	0	0	0	3	0
15-17 ans	3	3	1	2	1	0	2	0	0	0
18-24 ans	16	10	10	8	9	8	8	8	10	10
25-34 ans	18	13	12	15	10	12	9	7	1	6
35-44 ans	7	19	11	6	9	9	8	3	9	3
45-54 ans	7	5	7	4	4	4	8	10	8	5
55-64 ans	7	4	5	1	2	4	1	1	5	5
65-74 ans	4	3	4	4	6	2	2	2	4	1
75 ans et plus	3	2	2	10	2	1	5	2	5	2
inconnu	0	0	0	0	0	3	0	2	0	0
Total	70	62	53	50	47	43	45	35	48	32

Sources: Police grand-ducale, STATEC

Bilan des accidents de la route

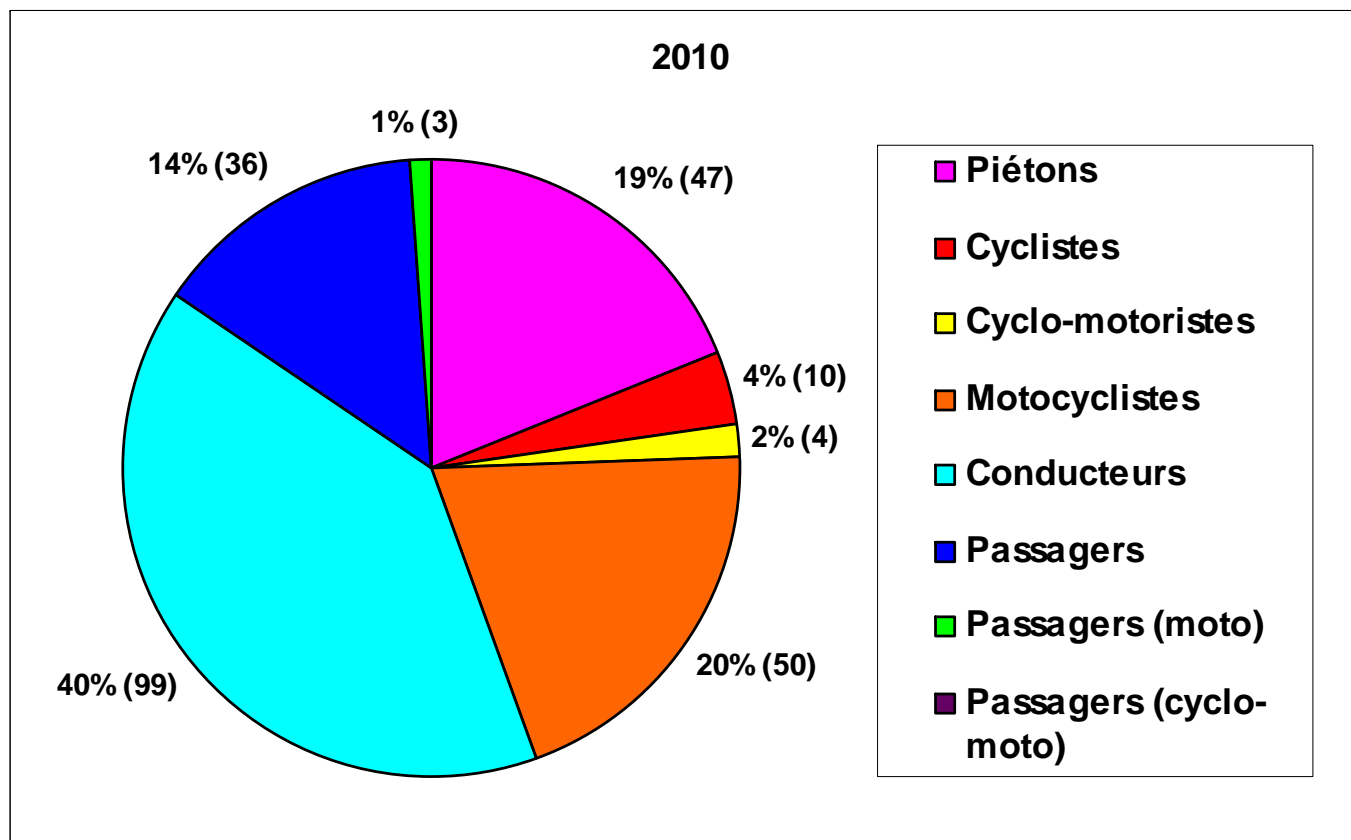
Répartition des personnes tuées selon leur catégorie 2010



Sources: Police grand-ducale, STATEC

Bilan des accidents de la route

Répartition des blessés graves selon leur catégorie 2010

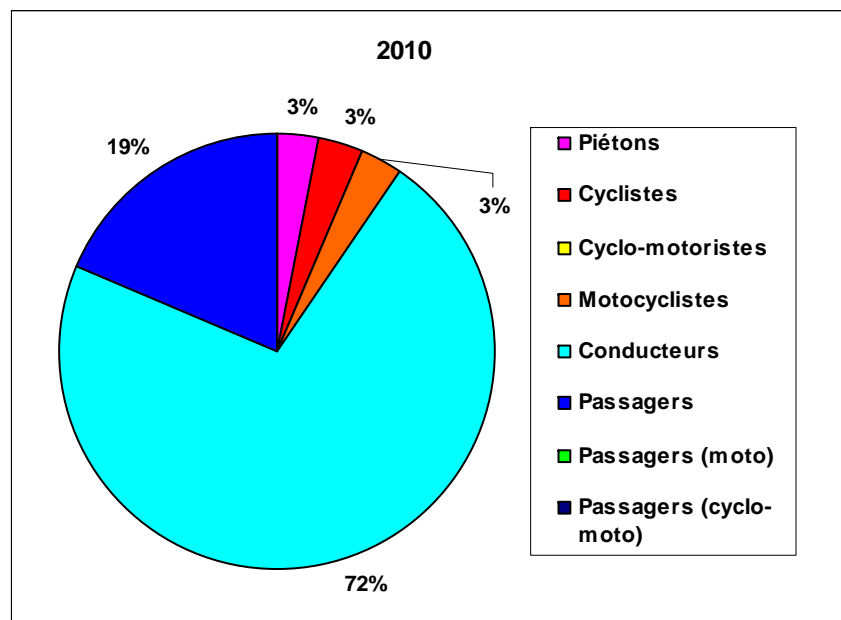


Sources: Police grand-ducale, STATEC

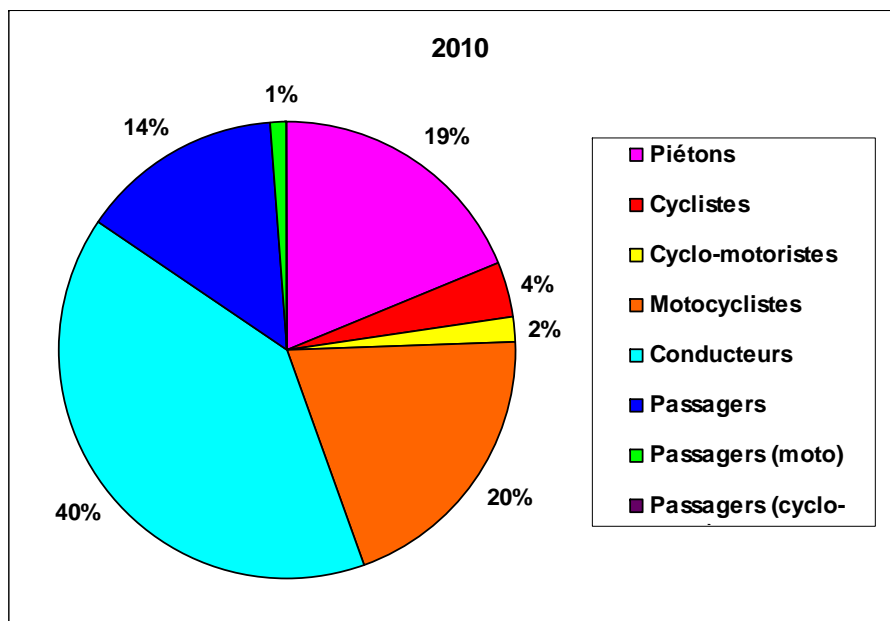
Bilan des accidents de la route

Répartition des victimes selon leur catégorie 2010

tués



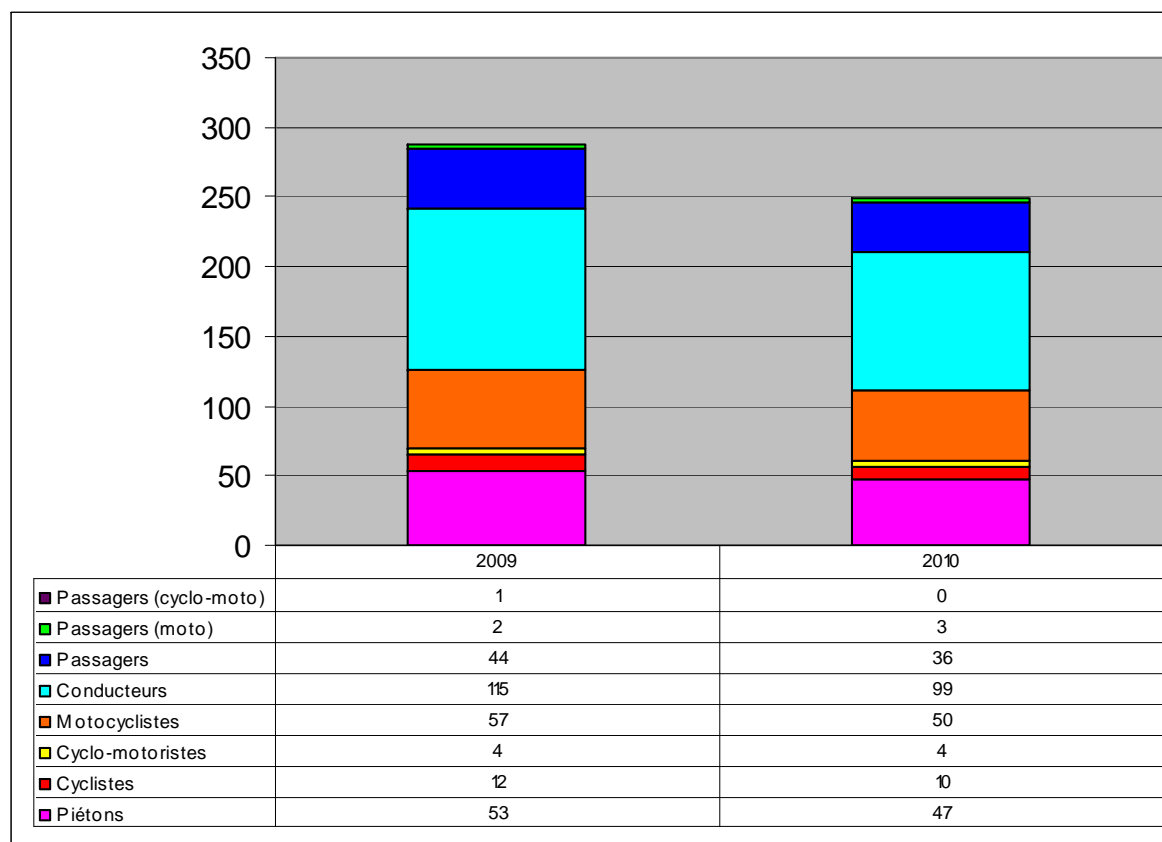
blessés graves



Sources: Police grand-ducale, STATEC

Bilan des accidents de la route

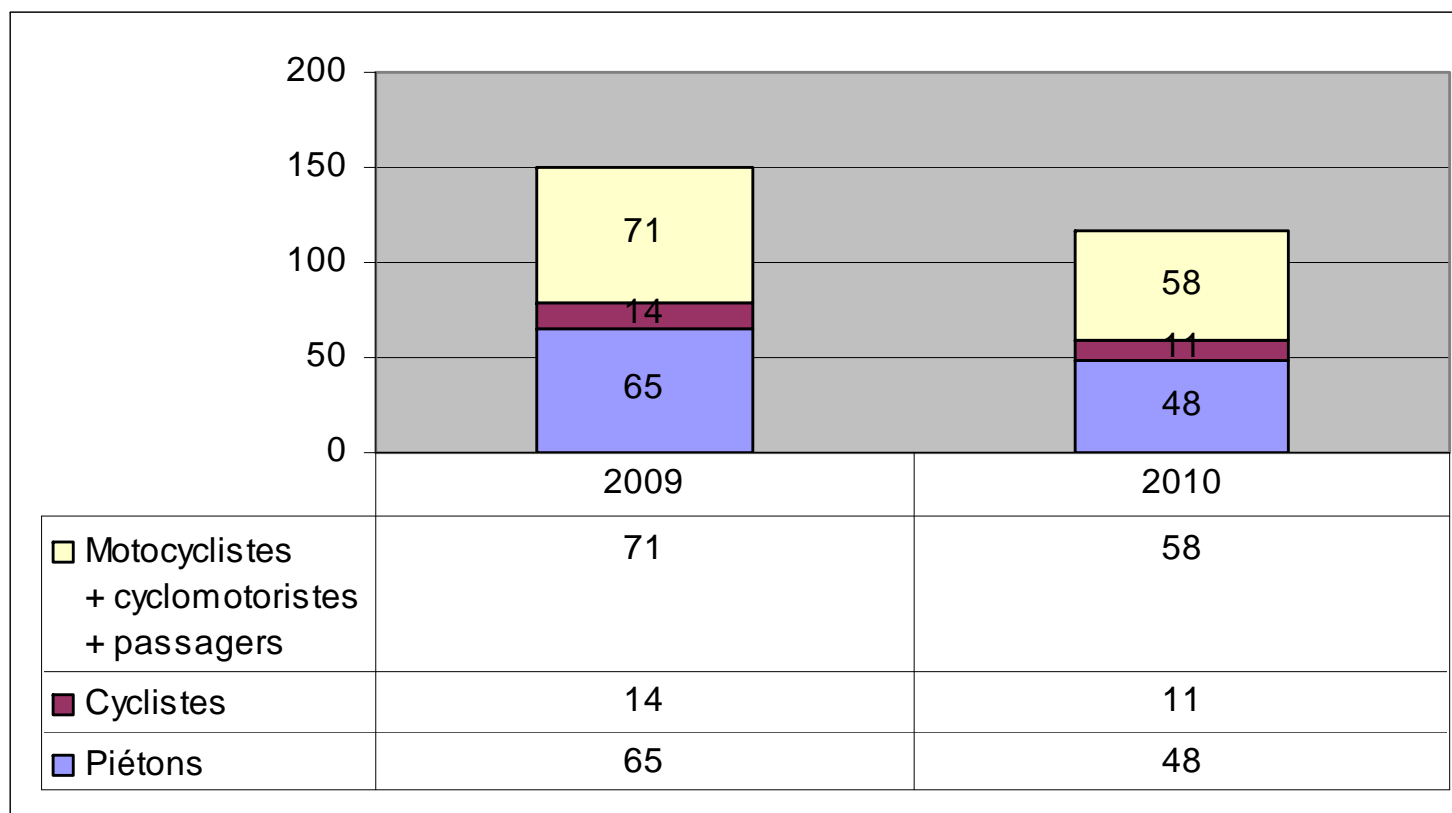
Répartition des blessés graves selon leur catégorie 2009/2010



Sources: Police grand-ducale, STATEC

Bilan des accidents de la route

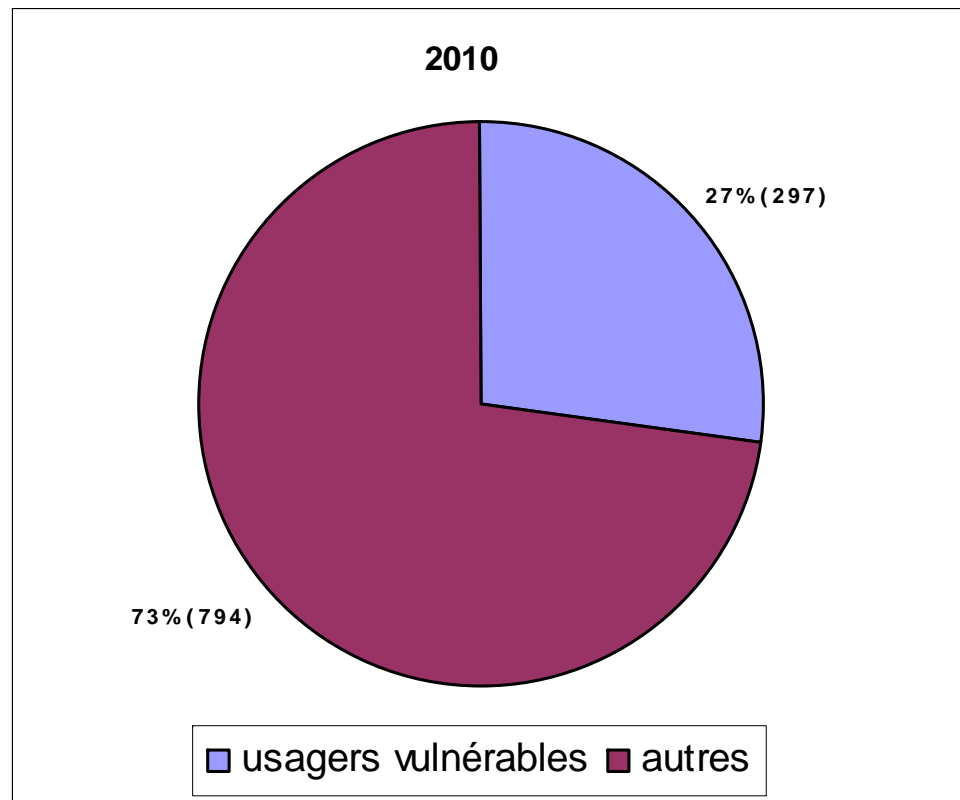
Nombre d'usagers vulnérables tués ou grièvement blessés 2009/2010



Sources: Police grand-ducale, STATEC

Bilan des accidents de la route

Part des usagers vulnérables dans le nombre total des victimes de la route (tués, blessés graves, blessés légers) 2010



Sources: Police grand-ducale, STATEC

Bilan des accidents de la route

Les faits marquants du bilan de l'année 2010:

- baisse générale des accidents corporels (accidents mortels, accidents avec blessés graves et accidents avec blessés légers) et du nombre des victimes
- nombre des tués le plus bas depuis le recensement des accidents de la route en 1947
- l'objectif communautaire (- 50 % de tués entre 2001 et 2010) est atteint de nouveau après 2008
- 72% des personnes tuées étaient des conducteurs de véhicules
- 46% des personnes gravement blessées étaient des usagers de la route vulnérables.